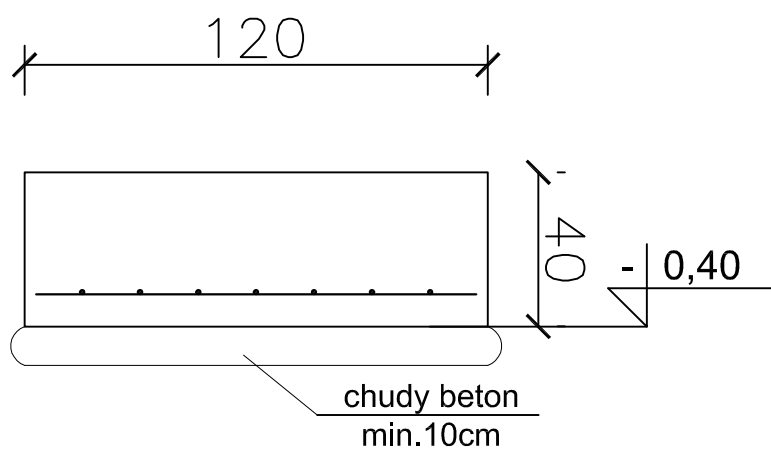
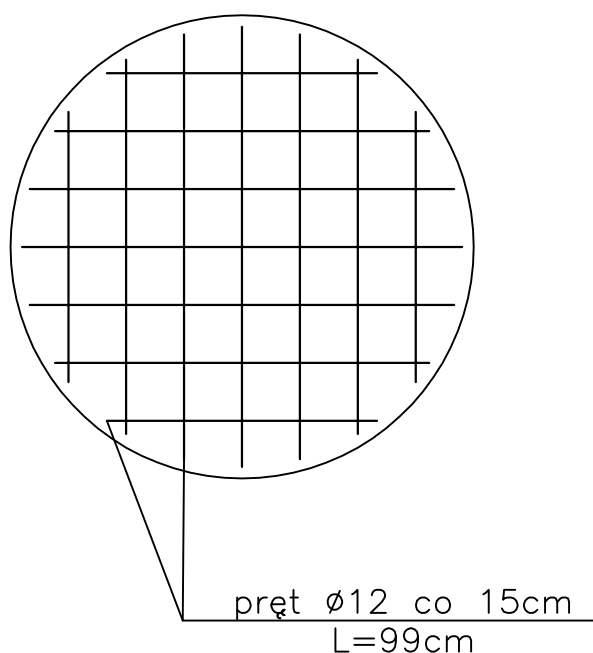


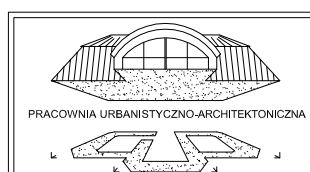
STOPA POD FONTANĘ/ 1szt.



BETON C-20/25

$\varnothing 12$ STAL A-III (34GS)

$\varnothing 6, \varnothing 8$ STAL A-0 (St0S)



Temat : Projekt zagospodarowania placu
rekreacyjno-sportowego w Baniach Mazurskich.

Inwestor: Gmina Banie Mazurskie
ul. M. Konopickiej 26
19-520 Banie Mazurskie

Lokalizacja: działka nr 206
Obręb geod. Banie Mazurskie
Gmina Banie Mazurskie

RZUT PŁYTY FUNDAMENTOWEJ
POD FONTANĘ

Projektował: mgr inż. arch. Maria Olchowska
upr. nr SUW - 102/88

Data:
08.2016r.

Skala:
1:20

Nr:
6

ERROR: syntaxerror
OFFENDING COMMAND: --nostringval--

STACK:

/Title
()
/Subject
(D:20160826103529+02'00')
/ModDate
()
/Keywords
(PDFCreator Version 0.9.5)
/Creator
(D:20160826103529+02'00')
/CreationDate
(oem)
/Author
-mark-